

Evaluation des risques professionnels



La sécurisation des quais de chargement

La prévention des collisions et des risques d'écrasement

Evaluation des risques professionnels

La sécurisation des quais de chargement

La prévention des collisions et des risques d'écrasement

Lors des contrôles effectués par les organismes de prévention pour la santé au travail, plusieurs constats ont été faits. Les problèmes décelés par les structures comme la CARSAT leur ont permis de dégager des recommandations compilées dans des guides de prévention à destination des professionnels de divers champs d'activités. BERG Manutention, concepteur et fabricant français de matériel de manutention et d'équipement de quai s'engage afin de répondre au mieux aux préconisations et aux exigences des professionnels en matière de sécurité.

SOMMAIRE

1. Les risques de chutes des quais p. 3
2. Les risques de chutes de remorques p. 6
3. Les risques d'écrasement contre les portes et les quais p.7
4. Les risques d'écrasement latéral p.9
5. Les risques dus au manque d'éclairage p.10

1. Les risques de chutes des quais



Dans la recommandation R432 (CNAMTS - INRS) visant à limiter les risques professionnels, les organismes de prévention préconisent la mise en place obligatoire d'un dispositif de calage afin d'éviter les risques de mouvement de la remorque.



Les cales de roues (ou sabots) de sécurité sont destinées à éliminer les risques de mouvements inopinés du camion ou de la remorque. Différents modèles existent afin de répondre à vos besoins et de s'adapter à vos budgets.

De la plus simple en caoutchouc ou en acier à des dispositifs plus sophistiqués asservis à un niveleur de transbordement et/ou associés à un système de signalisation, de nombreuses solutions peuvent vous être proposées et étudiées selon votre cahier des charges.

Cale en caoutchouc



Cale acier



Cale avec émetteur sans fil



De nombreux accessoires et options sont disponibles pour faciliter le rangement, l'utilisation et la visibilité de nos cales: timon de préhension, support, panneau STOP, enrouleur, chaîne, consigneur...

Kit de signalisation



Les accessoires fournissant des indications aux conducteurs peuvent être fournis en option. Panneaux extérieurs et kits de signalisation



1. Les risques de chutes des quais



Niveleur de quai à barrière anti-chute

Le niveleur de transbordement à barrière anti-chute a été conçu pour améliorer et sécuriser les postes de chargement.

Le système barrière supprime les risques d'écrasement du personnel et de chutes du matériel de transbordement. Il protège les panneaux de portes des chocs que peuvent provoquer le chargement des palettes.



Le niveleur s'intègre directement dans le quai ou sur un châssis. Il peut être asservi à un système de signalisation optique et sonore intérieur et extérieur contrôlé par une cale de détection de roues. Il permet d'informer le chauffeur du camion de l'autorisation ou de l'interdiction de quitter le quai et d'informer le cariste de la possibilité de charger ou de décharger le véhicule.



1. Les risques de chutes des quais



Barrière de protection



Un certain nombre de solutions existent afin de supprimer les risques de chute de votre matériel, mais aussi de votre personnel. Les barrières de protection font partie de ces solutions permettant de sécuriser les zones à risques.

Par ouverture latérale ou centrale, levante ou pivotante, manuelle ou automatique, les protections de quai s'adaptent à tous les besoins et toutes les configurations de quai afin de limiter les risques de basculement.



2. Les risques de chutes de remorques



Toujours dans le document de l'INRS R432 visant à limiter les risques professionnels, les organismes de protection insistent sur l'importance de la stabilité de la remorque. Ils conseillent pour cela d'atteler la remorque au camion ou de disposer d'un moyen de stabilisation sûr pour la remorque.

Tréteau de sécurité mobile ou fixe



Les tréteaux et les béquilles de sécurité pour remorque sont les outils nécessaires pour donner la stabilité permettant de charger ou décharger sans danger. La hauteur se règle manuellement afin de s'adapter à celle de la remorque.

Les béquilles de sécurité sont utilisées afin de supprimer les risques de basculement de la remorque. Elles possèdent aussi une vis à cliquet ou hydraulique permettant un réglage précis afin de mettre la remorque à niveau comme un «cric» de levage.

Béquille de sécurité fixe ou levante



Tréteau double pour arrière de remorque

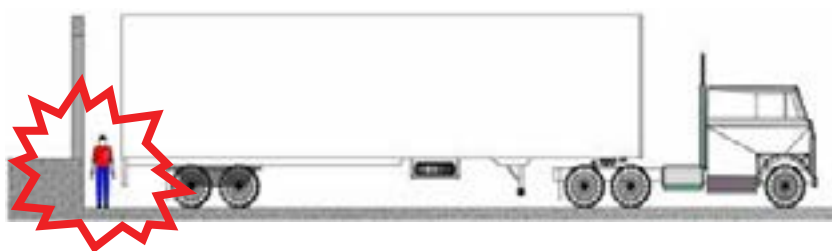


3. Les risques d'écrasement

Contre les montants de portes



Contre les quais



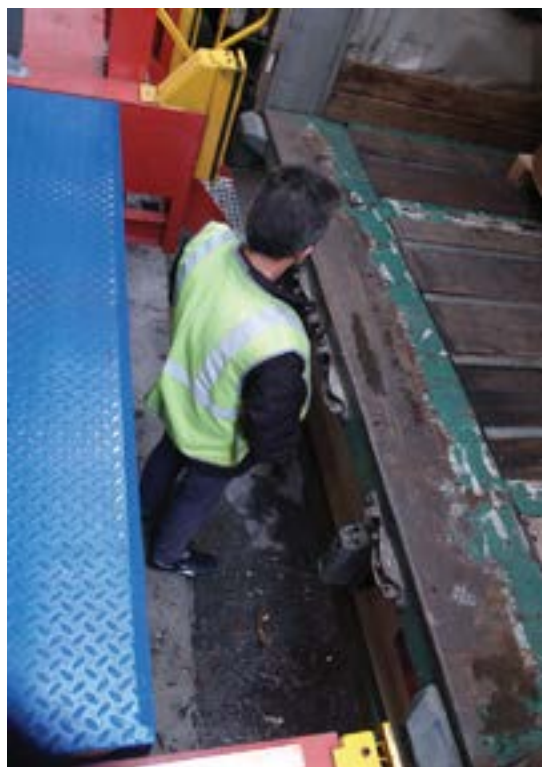
DANGER !

La norme française NF EN 349 prévoit l'installation de butoirs de quai conçus et positionnés afin de dégager un espace minimal de 500 mm afin de préserver le matériel et réduire les risques d'écrasement des opérateurs entre le quai et le camion ou entre les montants de porte et le camion.



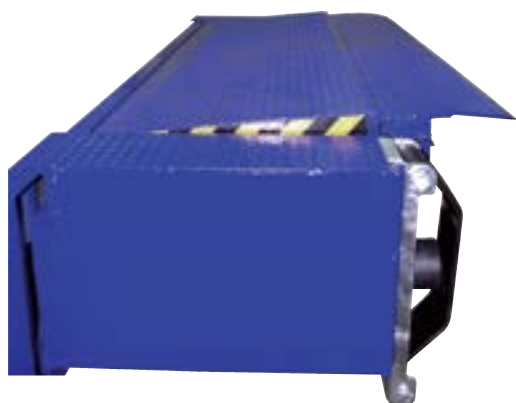
Dispositif pour quai de chargement comprenant un châssis et des butoirs laissant un espace de 500 mm

De nombreuses solutions existent afin de limiter au maximum les risques d'écrasement et ainsi protéger votre personnel. Du niveleur anti-écrasement asservi à un système de cales aux butoirs mécaniques pivotants, le matériel adapté à vos quais existe.



La norme française et les différentes recommandations des organismes de santé prévoient par une protection matérielle de dégager une zone de sureté de 50 cm sur tout quai des bâtiments en construction ou en rénovation.

Cette zone de sureté est conçue afin de protéger votre personnel des risques d'écrasement en lui laissant l'espace nécessaire pour l'abriter, comme le montre la photo ci-contre présentant une zone refuge dégagée par des butoirs et un niveleur de chargement anti-écrasement.



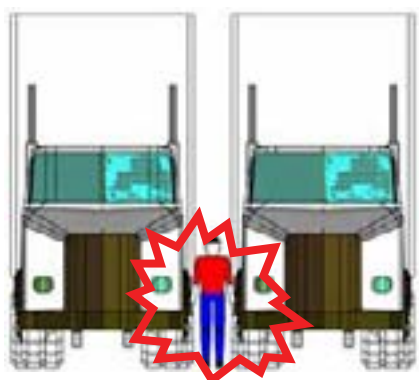
Les niveleurs de chargement anti-écrasement restent aujourd'hui la solution la plus complète et la plus sûre.

Contrôlé par un opérateur par l'intermédiaire d'un boîtier ou asservi à un système de protection filaire ou sans fil, il possède une bavette télescopique et permet de dégager une zone refuge répondant aux recommandations de la CARSAT.

De nombreuses options peuvent être proposées afin de s'adapter au mieux à vos quais.



4. Les risques d'écrasement latéral



**Ecrasement
latéral**



DANGER !

La recommandation ED 975 préconise la mise en place d'un ensemble de quai composé de butoirs et de guide-roues afin de garantir la protection la plus basique. Les guide-roues sont des aides à l'accostage des camions de manière à faciliter les manoeuvres pour centrer le camion parfaitement dans l'axe du quai.

Les guides-roues sont des solutions simples et économiques pour faire accoster les camions en toute sécurité et en éliminant les risques d'écrasement latéral. Ils permettent aussi de sauvegarder les bâtiments et le matériel de chargement des mauvaises manoeuvres lors de la mise à quai des remorques.



**Guide-roues
en béton**

Fabriqués en béton vibré avec armature acier qj leur confère une solidité à toute épreuve. D'un montage très facile, son installation ne nécessite pas de génie civil

Les guide-roues en acier sont fabriqués dans un tube de forte épaisseur, leur conférant une solidité à toute épreuve et sont galvanisés à chaud ou peints. Les guide-roues sont disponibles en deux versions:

- Le modèle à sceller dans le béton
- Le modèle à spiter dans un béton massif



Guide-roues en acier

5. Les risques dus à l'éclairage

La recommandation ED 6059 de l'INRS inclut un chapitre concernant les risques de collision dus au manque d'éclairage sur les zones de transbordement. Il est important d'assurer une luminosité suffisante près des zones les plus dangereuses et de supprimer les contrastes lumineux.

Les projecteurs à LED destinés à prendre place dans les zones de chargement sont développés afin de limiter les risques d'éblouissement des conducteurs de chariot.



Projecteur LED pliable



Projecteur LED flexible

Les projecteurs à LED permettent de répondre aux exigences des préconisations de différents organismes français et européens.

Ils assurent une visibilité maximale sur vos zones de travail et vos zones de chargement. Ils favorisent aussi la protection du personnel durant les phases de transbordement et préviennent les risques de chute ou de chocs infligés au matériel lors du chargement ou du déchargement.

Eclairage des zones de chargement et de l'intérieur des remorques

